

[Ausstellungen](#)
[Architektur](#)
[Bildende Kunst](#)
[Film](#)
[Fotografie](#)
[Bücher](#)
[Musik](#)
[Online](#)

Neue Perspektiven

 26. November 2020 - 11:33 / [Ausstellung](#) / [Gegenwartskunst](#)

Kunst(Zeug)Haus

22. November 2020 — 7. Februar 2021

In einer Situation, die weltweit von Angst, Bedrohung und Einschränkungen geprägt ist, zeigt die IG Halle in Rapperswil eine Gruppenausstellung mit dem Thema "Weite". Eine politische Ausstellung ist es deswegen nicht. Vielmehr nimmt sie aktuell die Funktion der Kunst wahr, den Blick zu erweitern und neue Perspektiven zu öffnen.

Strassen bis zum Horizont: In den Weiten Nordamerikas dokumentiert der Fotograf Tom Haller verlassene und zerfallende Orte, Zeugen von Illusion und Verlust im Land der unbegrenzten Möglichkeiten. Auch Dominique Teufen schafft Landschaftsbilder – allerdings mit ebenso überraschenden wie einfachen Mitteln. Genauso wie Gian Häne in seinen neuen Horizontenerforschert sie dabei die Weiten und Grenzen der Einbildungskraft. Esther Mathis führt die Fantasie sogar ins Weltall, mit Sternen, die eigentlich Staub sind aus verschiedenen Städten Europas. Ruth Maria Obrist gelingt es, mit Materialien wie Kupfer, Gold oder Samt einen inneren Raum zu berühren oder tiefe, unbekannte Räume anklingen zu lassen.

Wo Weite ist, ist auch Leere nicht weit: Gilgi Guggenheim widmet ihr seit 2016 in einem eigenen "Museum of Emptiness" in St.Gallen unkonventionelle Ausstellungen und Anlässe – nun auch im Kunstzeughaus mit einem immateriellen Werk. Die Grenze zwischen dem Materiellen und dem Immateriellen ist es auch, die Bernadette Gruber in ihren Carborundum-Drucken beschäftigt. Besonders aktuell ist eine neue Installation von Hans Thomann: Das Mobile aus Fluchtfigur, Pfeil und Notausgangstür greift Grundfragen der menschlichen Existenz auf, die – nicht nur jetzt – auch Orientierungslosigkeit und Fluchtversuche ansprechen.

Teilnehmender_innen: Tom Haller, Ruth Maria Obrist, Hans Thomann, Dominique Teufen Gian Häne, Gilgi Guggenheim mit Museum of Emptiness Esther Mathis, Bernadette Gruber

weit

22. November 2020 bis 7. Februar 2021

Kunst(Zeug)Haus

 Schönbodenstrasse 1
 CH - 8640 Rapperswil

 W: <http://www.kunstzeughaus.ch/>
[weitere Beiträge zu dieser Adresse](#)

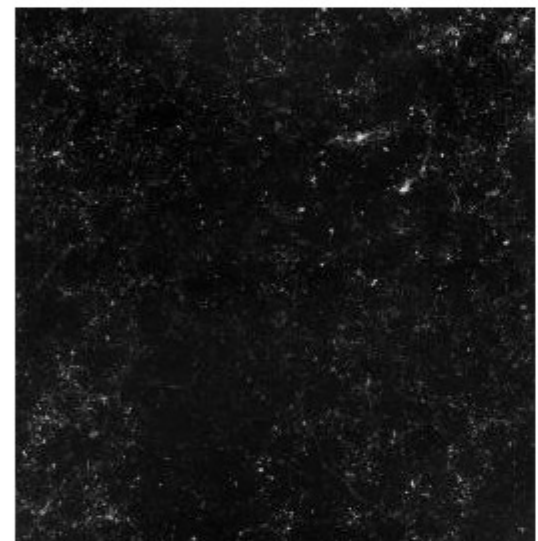
22. November 2020 — 7. Februar 2021 /



© Dominique Teufen / Courtesy of Christophe Guye Galerie, "Nordic Spring", 2019, Fotografie, 80 × 120 cm



© Bernadette Gruber, "Rainforest IV", 2019, Monotypie, 80 × 120 cm



© Esther Mathis, "1 Year of Atmospheric Exposure", 52 days (Milan), 2013, Gelatin Silver Print, 43,7 × 36,8 cm



© Tom Haller, "Great Salt Lake Desert", Utah, Fotografie, 105 × 140 cm



© Ruth Maria Obrist, "Requiem", 2014, Messingplatten, gelocht, 60-teilig, je 26 × 18 cm